

XX Ogólnopolska Konferencja z cyklu:  
Nowe Tendencje w Teorii i Praktyce Urządzania Obszarów Wiejskich  
na temat: Rozwój obszarów wiejskich – stan obecny i perspektywy

# Kierunek zmian prawnych w stosunku do obszarów wiejskich

Dr inż. Tomasz Salata  
Dr inż. Barbara Prus

Uniwersytet Rolniczy w Krakowie



# Temat badań: opłaty za wyłączenie gruntów z produkcji rolnej i leśnej



## **Ustawa z dnia 3 lutego 1995 r.** o ochronie gruntów rolnych i leśnych (Dz. U. Z 1995 r., Nr 16 poz. 77 i 78)

- generalna zasada zatrzymania niekontrolowanego przekształcania gruntów rolnych i leśnych na cele nierolnicze i nieleśne,
- zarysowana została procedura możliwych przypadków dla których taka zmiana sposobu użytkowania mogła zostać dopuszczona, wraz z kosztami ponoszonymi przez osoby zmieniającymi dotychczasowy sposób gospodarowania gruntem,
- wysokość opłat w pierwotnej konstrukcji prawnej była uzależniona od środków wyrażonych w tonach żyta należnych za przekształcenie gruntów określonej jakości.
- ustawodawca przewidział ekwiwalent za wszystkie klasy gleb, z tym że obligatoryjnie naliczano należności i opłaty roczne dla gleb pochodzenia mineralnego, a dla gleb pochodzenia organicznego były to opłaty o charakterze fakultatywnym.

<b>Grunty orne i sady</b> , pod budynkami i urządzeniami wchodzącymi w skład gospodarstw rolnych oraz pod zadrzewieniami i zakrzewieniami śródpolnymi, w tym pod pasami przeciwwietrznymi i urządzeniami przeciwerozyjnymi		<b>Łąki i pastwiska trwałe</b> , pod budynkami i urządzeniami wchodzącymi w skład gospodarstw rolnych oraz pod zadrzewieniami i zakrzewieniami śródpolnymi, w tym pod pasami przeciwwietrznymi i urządzeniami przeciwerozyjnymi	
klasa	równowartość ton ziarna żyta	klasa	równowartość ton ziarna żyta
wytworzone z gleb pochodzenia mineralnego i organicznego			
I	750	I Ł i Ps I	750
II	650	II Ł i Ps II	620
IIIa	550	Ł i Ps III	500
IIIb	450		
wytworzone z gleb pochodzenia organicznego			
IVa	350	Ł i Ps IV	300
IVb	250	Ł V	250
V	200	Ps V	200
VI	150	Ł i Ps	150

### GRUNTY ROLNE I LEŚNE WYŁĄCZONE NA CELE NIEROLNICZE I NIELEŚNE

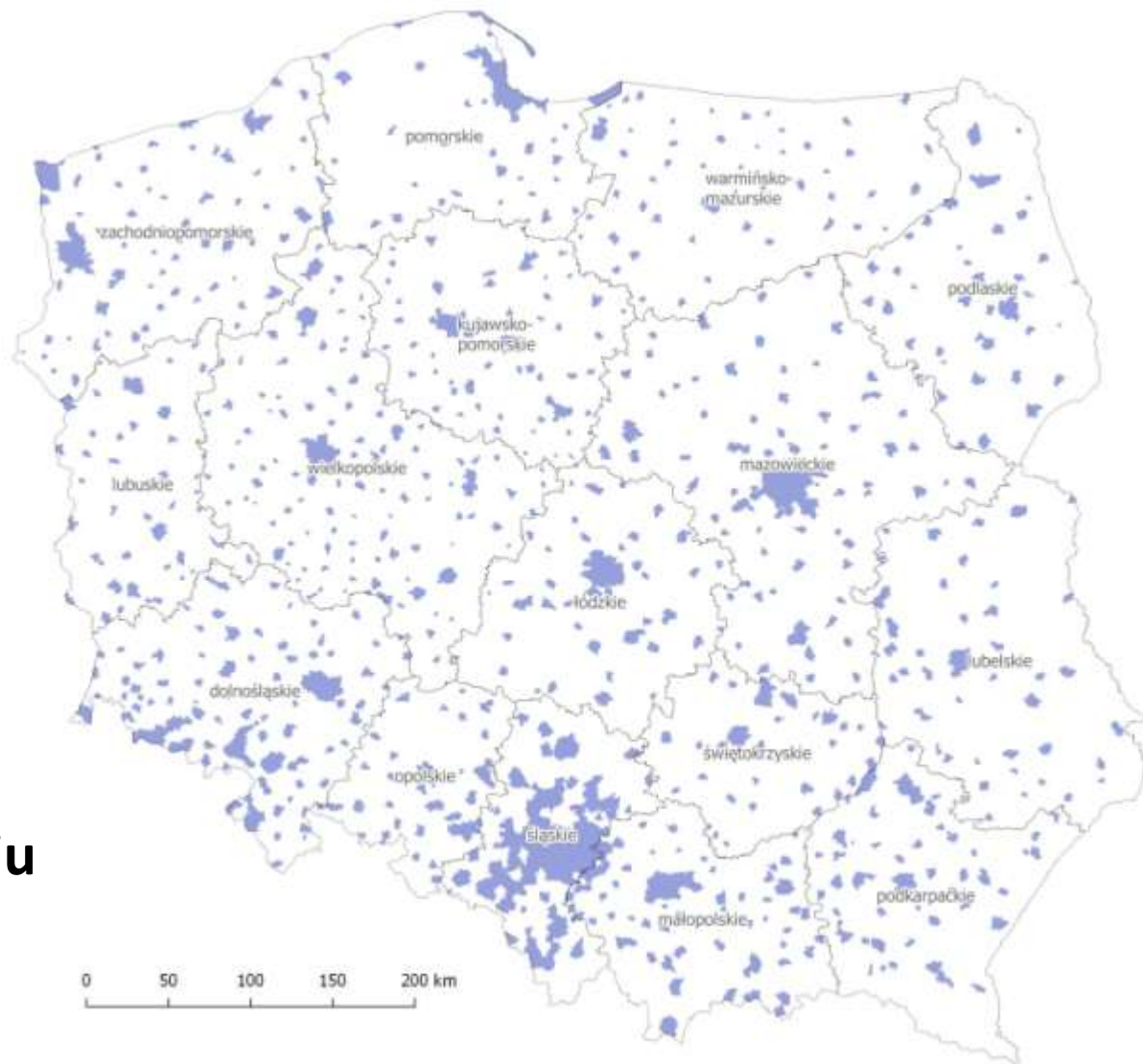
rok	1995	2000	2005	2010	2012	2013
użytki rolne	1419	1501	2782	1831	1631	1454
w tym klasy bonitacyjne						
I-III	876	1053	1783	922	988	934
IV	431	393	858	798	559	448
V i VI	112	55	141	111	84	72
inne grunty	466	675	1266	1104	1047	490
grunty leśne	-	718	472	551	494	497

**Ustawa z dnia 19 grudnia 2008 r. o zmianie ustawy o ochronie gruntów rolnych i leśnych  
(Dz.U. z 2008 r., Nr 237 poz.1657) – weszła w życie 01.01.2009 r.**

**wprowadziła art. 5b,**  
który spowodował wyjęcie  
obszarów położonych w  
granicach administracyjnych  
miast z działania jej  
przepisów

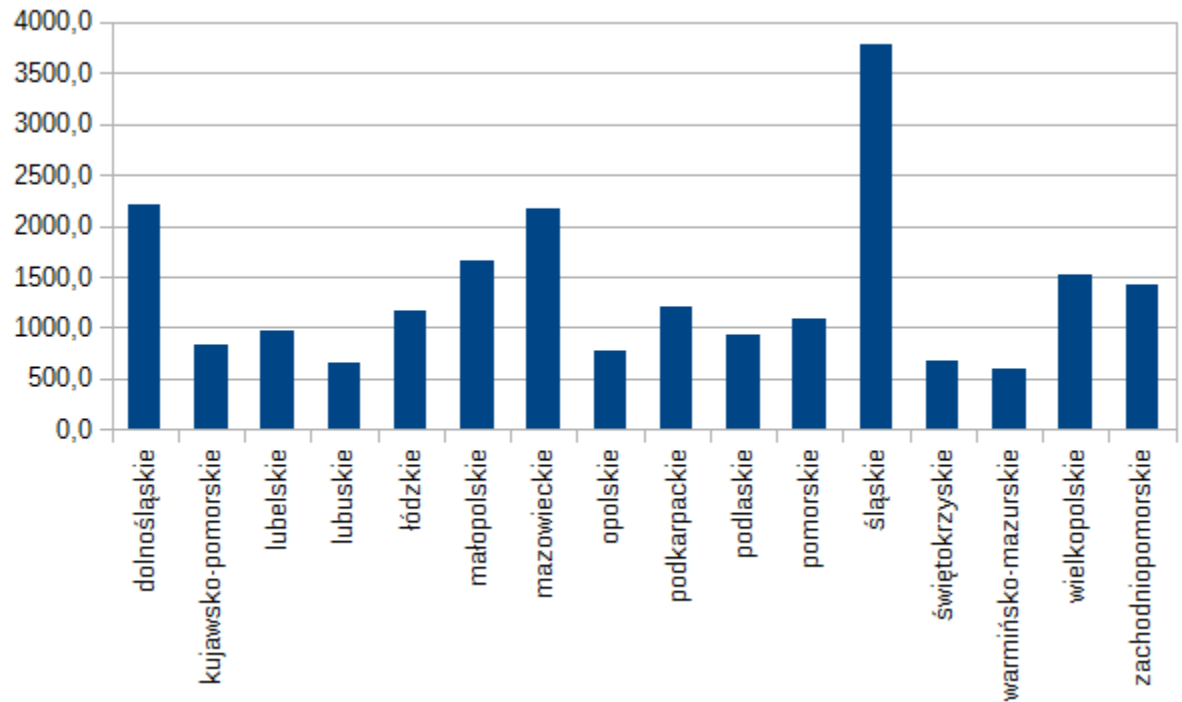
**Obszar działania  
nowelizacji:**

- **21 558 km<sup>2</sup>**
- **11% powierzchni kraju**



# Powierzchnia obrębów miejskich w województwach w km<sup>2</sup>

województwo	Liczba obrębów miejskich	powierzchnia /km2/
2	566	2204,0
4	1054	828,9
6	260	978,7
8	157	646,9
10	832	1156,2
12	795	1652,6
14	3378	2165,2
16	74	763,1
18	172	1197,0
20	109	925,1
22	499	1092,8
24	1102	3785,3
26	196	668,5
28	399	597,5
30	610	1511,2
32	1044	1415,8



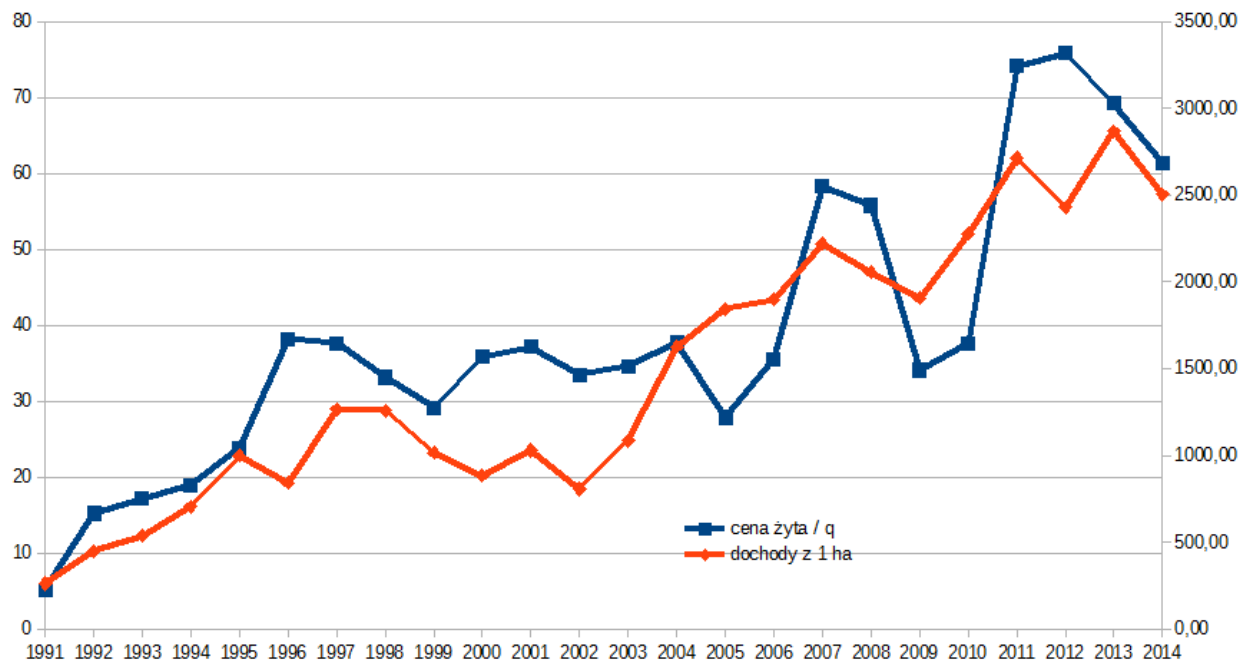
Ustawa z dnia 25 czerwca 2009 r. o **zmianie ustawy o ochronie gruntów rolnych i leśnych** (Dz.U. z 2009 r. Nr 115, poz. 967 )

która weszła w życie 01.01.2010 r. – wprowadziła należność i opłaty roczne określone w walucie, a nie jak do tej pory w równowartości ton żyta,

<b>Grunty orne i sady</b> , pod budynkami i urządzeniami wchodzącymi w skład gospodarstw rolnych oraz pod zadrzewieniami i zakrzewieniami śródpolnymi, w tym pod pasami przeciwwietrznymi i urządzeniami przeciwerozyjnymi		<b>Łąki i pastwiska trwałe</b> , pod budynkami i urządzeniami wchodzącymi w skład gospodarstw rolnych oraz pod zadrzewieniami i zakrzewieniami śródpolnymi, w tym pod pasami przeciwwietrznymi i urządzeniami przeciwerozyjnymi	
klasa	należność (w zł)	klasa	należność (w zł)
wytworzone z gleb pochodzenia mineralnego i organicznego			
I	437 175	I Ł i Ps I	437 175
II	378 885	II Ł i Ps II	361 398
IIIa	320 595	Ł i Ps III	291 450
IIIb	262 305		
wytworzone z gleb pochodzenia organicznego			
IVa	204 015	Ł i Ps IV	174 870
IVb	145 725	Ł V	145 725
V	116 580	Ps V	116 580
VI	87 435	Ł i Ps	87 435

# Przychody Państwa z tytułu wyłączeń gruntów z produkcji

rok	cena żyta / q	dochody z 1 ha
1991	5,2	262,32
1992	15,23	448,70
1993	17,18	536,70
1994	18,92	705,00
1995	23,86	998,00
1996	38,17	843,85
1997	37,65	1265,00
1998	33,14	1257,00
1999	29,11	1016,00
2000	35,82	884,00
2001	37,19	1030,00
2002	33,45	806,00
2003	34,57	1086,00
2004	37,67	1626,00
2005	27,88	1844,00
2006	35,52	1898,00
2007	58,29	2220,00
2008	55,8	2056,00
2009	34,1	1908,00
2010	37,64	2278
2011	74,18	2713
2012	75,86	2431
2013	69,28	2869
2014	61,37	2506



## Wysokość potencjalnie naliczonych opłat z tytułu wyłączeń z produkcji rolnej

parametr/rok	2005	2010
Łączna wysokość naliczenia opłat	298.26 mln zł	332.46 mln zł
W odniesieniu do PKB w konkretnym roku	11 195,87	9 766,36
W odniesieniu do PKB w konkretnym roku na 1 ha wyłączeń	6,28	10,59



# Ustawa z dnia 11 lipca 2014 r. o zmianie ustawy Prawo ochrony środowiska oraz niektórych innych ustaw (Dz.U. z 2014 r. poz. 1101)

weszła w życie 05.09.2014 r.  
– wprowadziła uchylene art.  
5b i jednocześnie dodanie  
art. 10a co skutkuje

*-przywróceniem obszarów  
położonych w granicach  
administracyjnych miast pod  
działanie przepisów ustawy  
o.g.r.i.l*

*- zwolnieniem od zapisów  
rozdziału 2 w/w ustawy czyli  
ograniczaniem przeznaczenia  
gruntów na cele nierolnicze  
i nieleśne*



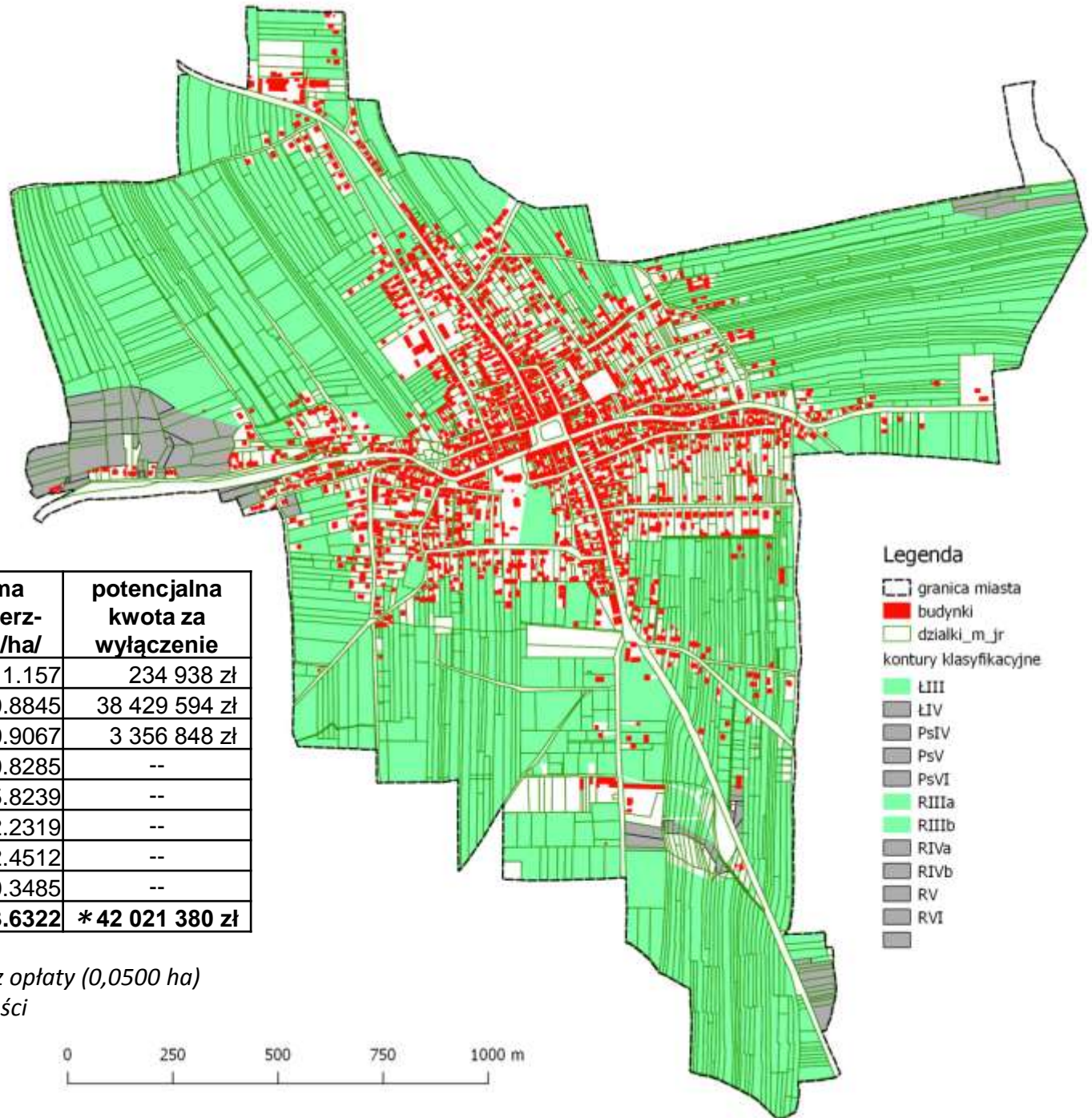
CASE

WHEN NAZWA ='RIIIa' and pow >0.0500  
THEN ("pow" -0.0500)\*320595

WHEN NAZWA ='RIIIb' and pow >0.0500  
THEN ("pow" -0.0500)\*262305

WHEN NAZWA ='ŁIII' and pow >0.0500  
THEN ("pow" -0.0500)\*291450

ELSE NULL  
END



### Legenda

- granica miasta
- budynki
- działki\_m\_jr
- kontury klasyfikacyjne
- ŁIII
- ŁIV
- PsIV
- PsV
- PsVI
- RIIIa
- RIIIb
- RIVa
- RIVb
- RV
- RVI
- 

klasa bonitacyjna	Liczba nieruch.	suma powierzchni /ha/	potencjalna kwota za wyłączenie
ŁIII	12	1.157	234 938 zł
RIIIa	1071	160.8845	38 429 594 zł
RIIIb	195	19.9067	3 356 848 zł
ŁIV	7	0.8285	--
RIVa	66	5.8239	--
RIVb	19	2.2319	--
ŁV	18	2.4512	--
ŁVI	9	0.3485	--
		<b>193.6322</b>	<b>* 42 021 380 zł</b>

\* Pomniejszona o obszar zwolniony z opłaty (0,0500 ha)  
dla każdej unikatowej nieruchomości

# Wnioski

- W zakresie wysokości naliczania opłat widać wyraźne tendencje w dążeniu do maksymalizacji wpływu środków do budżetu Państwa,
- Podejmowane zabiegi legislacyjne są doraźnym rozwiązaniem spadku koniunktury i wprowadzane bez udziału konsultacji społecznych
- Merytoryczna jakość stanowionego prawa w zakresie ochrony gruntów rolnych i leśnych, na przykładzie określania granic obszarów do wyłączenia z produkcji rolnej jest bardzo niska