

Ocena postrzegania i zadowolenia właścicieli gruntów ze scaleń w terenach zagrożonych erozją

Roman Rybicki

Uniwersytet Przyrodniczy w Lublinie

Puławy – Lublin 20-22 czerwca 2016 r.



**„proces urządzania jest tak ukształtowany, że uczestnicy scalenia w sposób aktywny w nim uczestniczą i bez ich zgody lub zgody ich przedstawicieli nie można zrealizować projektów.
Wynika to z założenia, że urządzenie ma pomóc ludziom, i że jest to w ich interesie ”**

METODYKA BADAŃ

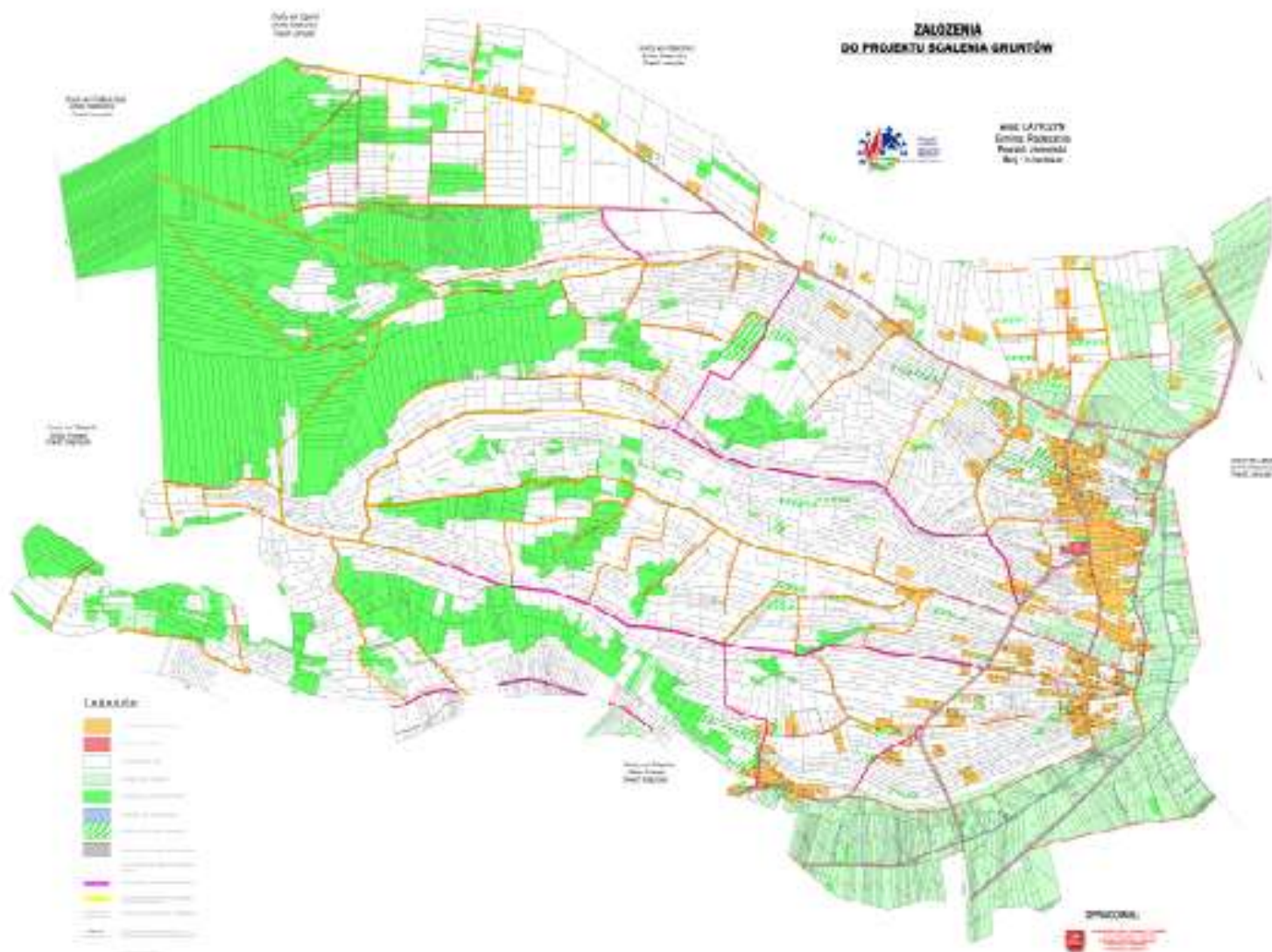
Analiza wyników ankiety przeprowadzonej wśród uczestników scalenia

- **Wola Idzikowska – scalenie zakończone w 2006 r.**
- **Latyczyn – scalenie zakończone w 2014 r.**

Wola Idzikowska, gm. Fajslawice, pow. krasnostawski



Latyczyn, gm. Radecznica, pow. zamojski



Źródło: T. Jabłoński. WBG Lublin. Materiały ogólnopolskiego seminarium pt.: „Polityka rolna Unii Europejskiej...”, Puławy, 11-12.12.2014 r.

Gospodarczo-przestrzenne efekty scalenia

Wola Idzikowska

	Przed scaleniem	Po scaleniu	%
Liczba działek ewidencyjnych	2757	1435	- 48%
Liczba działek w gospodarstwie	4,58	3,42	- 25%
Średnia powierzchnia działki	0,20 ha	0,38 ha	+ 90%

Latyczyn

	Przed scaleniem	Po scaleniu	%
Liczba działek ewidencyjnych	3819	2640	- 30%
Liczba działek w gospodarstwie	4,29	3,50	- 18%
Średnia powierzchnia działki	0,25 ha	0,37 ha	+ 48%

Analiza wyników ankiety

- **opinia uczestników scalenia na temat procedury scaleniowej**
- **zadowolenie z wyników scalenia**
- **problem erozji wodnej w świadomości uczestników scalenia**
- **problem erozji wietrznej w świadomości uczestników scalenia**
- **nastawienie do scalenia przed i po scaleniu**

Analiza wyników ankiety

- opinia uczestników scalenia na temat procedury scaleniowej

	W. Idzik.	Latyczyn
Czy miał wątpliwości co do scalenia przed rozpoczęciem scalenia		
Tak	49%	53%
Nie	51%	47%
Czy zmienił zdanie, jeżeli miał wątpliwości		
Tak	88%	100%
Nie	12%	0%
Jeżeli zmienił zdanie, dlaczego:		
- Przekonał mnie geodeta	7%	20%
- Po dyskusji z innymi uczestnikami scalenia	22%	40%
- Po własnych przemyśleniach	19%	20%
- Przekonał mnie znajomy (sąsiad)	7%	-
- Po uznaniu korzyści płynących ze scalenia	45%	20%

Analiza wyników ankiety

- opinia uczestników scalenia na temat procedury scaleniowej

		W. Idzik.	Latyczyn
Czy zgłosił zastrzeżenia do projektu scalenia	Tak	23%	20%
	Nie	77%	80%
Czy uwzględniono zgłaszane sugestie	Tak	31%	33%
	Nie	23%	0%
	Częściowo	46%	66%

Analiza wyników ankiety

- zadowolenie z wyników scalenia

	W. Idzik.	Latyczyn
Czy miał dobry dostęp do swoich działek przed scaleniem		
Tak	40%	27%
Nie	60%	73%
Czy scalenie przyczyniło się do poprawy efektywności gospodarstwa		
Tak	87%	87%
Nie	13%	13%

Analiza wyników ankiety

• zadowolenie z wyników scalenia

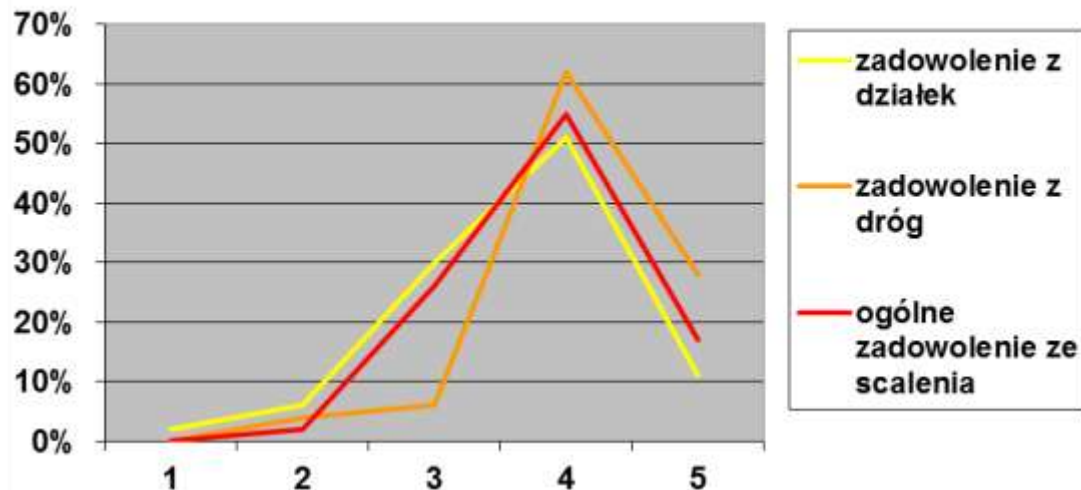
			W. Idzik.	Latyczyn
Jak bardzo zadowolony ze swoich działek po scaleniu				
	bardzo niezadowolony	1	2%	-
	.	2	6%	13%
	.	3	30%	33%
	.	4	51%	47%
	bardzo zadowolony	5	11%	7%
Jak bardzo zadowolony z nowego układu dróg				
	bardzo niezadowolony	1	-	-
	.	2	4%	20%
	.	3	6%	20%
	.	4	62%	40%
	bardzo zadowolony	5	28%	20%
Ogólne zadowolenie ze scalenia gruntów				
	bardzo niezadowolony	1	-	-
	.	2	2%	-
	.	3	26%	33%
	.	4	55%	60%
	bardzo zadowolony	5	17%	7%

Analiza wyników ankiety

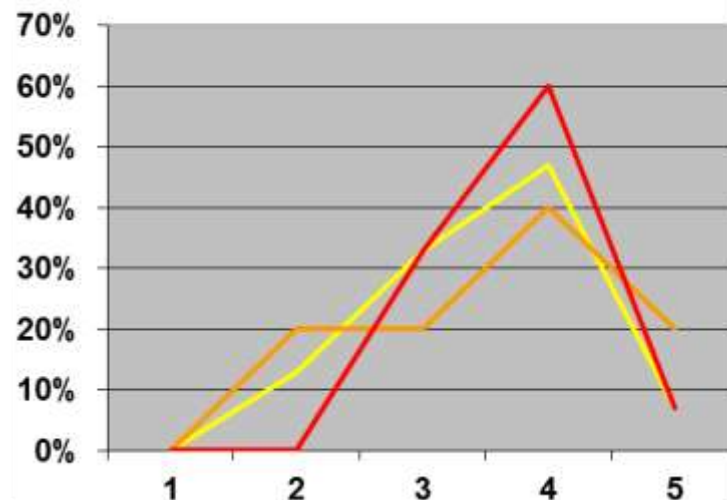
- nastawienie do scalenia przed i po scaleniu

	W. Idzik.	Latyczyn
Czy miał wątpliwości co do scalenia przed rozpoczęciem scalenia	Tak	53%
	Nie	47%
Czy wziąłbyś udział w scaleniu ponownie	Tak	100%
	Nie	0%

Wola Idzikowska



Latyczyn



Analiza wyników ankiety

- **nastawienie do scalenia przed i po scaleniu**

Czy jest ktoś, z którego pracy podczas scalenia jesteś najbardziej zadowolony

- **geodeci**
- **sołtys**
- **rada uczestników scalenia**

Analiza wyników ankiety

- **nastawienie do scalenia przed i po scaleniu**

Co zmieniłbyś w wykonanym scaleniu

- **sposób konsultowania projektu z geodetami – długie kolejki**
- **wydzielać większe działki**
- **utwardzenie dróg, szczególnie w miejscach najbardziej użytkowanych**
- **nierówne szerokości działek na początku i na końcu**

Co chciałbyś przekazać innym uczestnikom scalenia

- **warto scalać, bo do każdej działki jest dojazd**
- **nie obawiać się, w końcu wszystko wychodzi dobrze**
- **zachęcam do dyskusji i konsultacji z geodetami, aby dobrze zrozumieć temat scalenia**
- **interesować się scaleniem**
- **dopilnować realizacji ustaleń**

Analiza wyników ankiety

- problem erozji wodnej w świadomości uczestników scalenia



Analiza wyników ankiety

- problem erozji wodnej w świadomości uczestników scalenia



Analiza wyników ankiety

- problem erozji wodnej w świadomości uczestników scalenia

	W. Idzik.	Latyczyn	
Czy posiadasz grunty na stromych stokach	Tak	60%	80%
	Nie	40%	20%
Czy zaobserwowałeś na swoich gruntach erozję wodną	Tak	60%	80%
	Nie	40%	20%
Jakie objawy erozji zaobserwowano:			
- żłobiny na powierzchni gleby po roztopach śniegu	25%	75%	
- żłobiny na powierzchni gleby po ulewnych deszczach	75%	83%	
- co raz to płytsza (z biegiem lat) warstwa orna	22%	33%	
- pojawienie się kamieni na powierzchni gleby	69%	16%	
- pogłębianie się dróg	13%	67%	



Fot. WBG Lublin (Zamość)

Analiza wyników ankiety

- problem erozji wodnej w świadomości uczestników scalenia

	W. Idzik.	Latyczyn	
Czy zaobserwowałeś na swoich gruntach erozję wodną	Tak	60%	80%
	Nie	40%	20%
Czy zgłaszałeś problem erozji geodetom podczas scalenia	Tak	9%	27%
	Nie	91%	63%
Czy zainteresowany zmianą układu swoich pól z wzdłużstokowego na poprzecznostokowy	Tak	21%	40%
	Nie	75%	20%
	Jest mi to obojętne	4%	40%



Fot. WBG Lublin (Zamość)

Analiza wyników ankiety

- **problem erozji wodnej w świadomości uczestników scalenia**

Czy zainteresowany zmianą układu swoich pól z wzdłużstokowego na poprzecznostokowy

Jeżeli TAK - dlaczego:

- **pola takie są mniej narażone na erozję** (5 odpowiedzi)
- **w poprzek lepiej uprawiać bo nie jeździ się pod górę** (5 odpowiedzi)
- **bo taki układ bardziej malowniczy** (5 odpowiedzi)

Jeżeli NIE - dlaczego:

- **poprzecznostokowy układ utrudnia uprawę gleby** (31 odpowiedzi)
- **nie zauważam erozji na swoim polu** (9 odpowiedzi)
- **zmiana układu i tak nie ograniczy erozji** (10 odpowiedzi)
- **bo układ wzdłużstokowy jest bardziej malowniczy** (13 odpowiedzi)

Analiza wyników ankiety

- problem erozji wietrznej w świadomości uczestników scalenia

	W. Idzik.	Latyczyn
Czy są potrzebne zadrzewienia jako bariery przeciwwietrzne		
Tak	21%	30%
Nie	79%	70%
Czy zgodziłbyś się na zadrzewienie śródpolne po sąsiedzku		
Tak	7%	30%
Nie	93%	70%



Analiza wyników ankiety

- **problem erozji wietrznej w świadomości uczestników scalenia**

- **Jakie drzewa uważasz za słuszne i możliwe do stosowania w zadrzewieniach**

	Wola Idz.	Latyczyn		Wola Idz.	Latyczyn
topola	3	5	grusza posp.	6	1
jesion	2	2	lipa	6	1
dąb	1	1	wierzba	3	-
klon jawor	-	-	sosna	8	2
świerk	7	3	leszczyna	1	-
jarzębina	5	2	dzika róża	7	-
akacja	3	1	czarny bez	5	1
dzika jabłoń	4	-	czerecha	2	1
czereśnia ptasia	6	1			

Podsumowanie

- czynny udział właścicieli gruntów w procesie scalenia**
- potrzeba większego zrozumienia celów, zasad i efektów scalenia**
- wymiana pozytywnych doświadczeń między zainteresowanymi**
- zbyt mała świadomość występowania na gruntach erozji wodnej i wietrznej**
- odwieczne, negatywne nastawienie do zadrzewień śródpolnych**

Ocena postrzegania i zadowolenia właścicieli gruntów ze scaleń w terenach zagrożonych erozją

Roman Rybicki

Uniwersytet Przyrodniczy w Lublinie

Dziękuję za uwagę

Puławy – Lublin 20-22 czerwca 2016 r.

