



## **Obszary Problemowe Rolnictwa (OPR)**

**powstały w celu uzupełnienia i uszczegółowienia  
obszarów o niekorzystnych warunkach gospodarowania (ONW) oraz  
identyfikacji dodatkowych, istotnych ograniczeń dla rolniczego użytkowania i  
zagrożenia środowiska**

### **Definicja (OPR)**

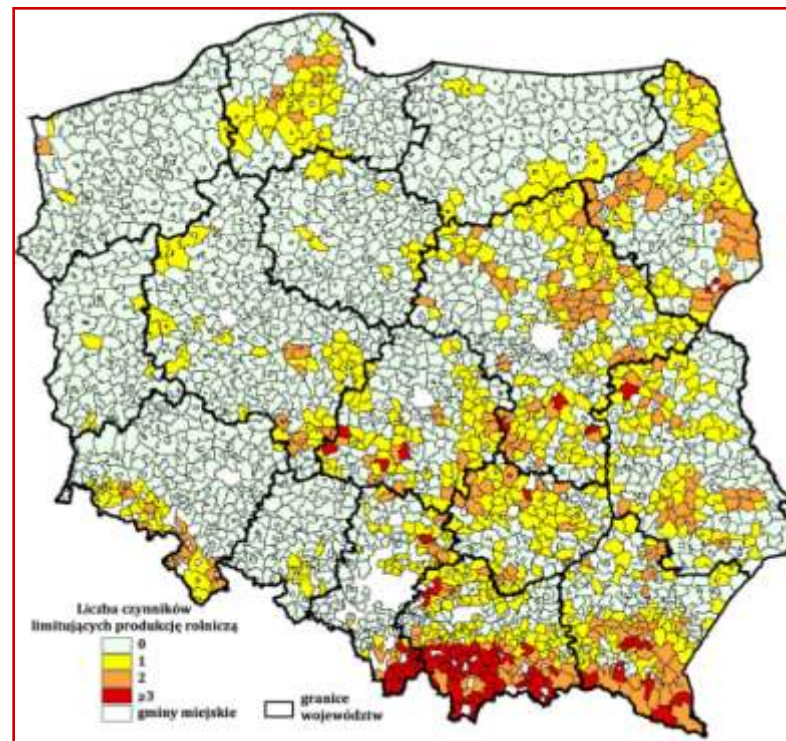
**OPR to obszary o ograniczonym potencjale produkcji rolniczej – niekorzystnych warunkach glebowo-klimatycznych, nasilonych procesach degradacji gleby i rozdrobnionej strukturze gruntów, a w konsekwencji obszary o małej konkurencyjności gospodarstw, narażone na marginalizację oraz zachwianie procesów społecznych.**

# Obszary Problemowe Rolnictwa (OPR)

## Kryteria wyznaczania Obszarów Problemowych Rolnictwa

### Czynniki limitujące produkcję rolniczą i przyspieszające degradację środowiska:

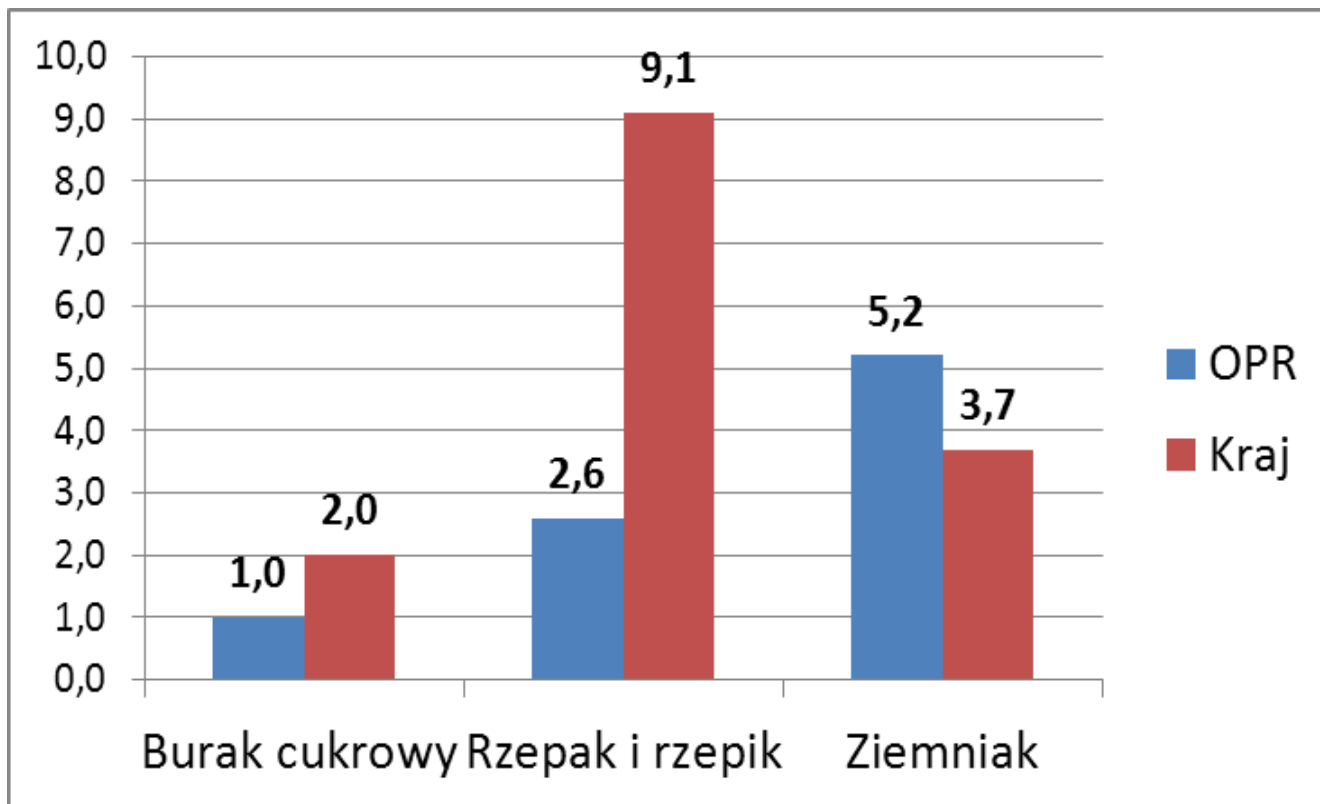
1. obszary ONW skrajnie niekorzystne dla rolnictwa, obejmujące strefę nizinną II - zakwalifikowane na podstawie wskaźnika (WWRPP) o wartości  $\leq 52$  pkt. oraz strefy górskiej i specyficznej;
2. niska zawartość próchnicy w glebie  $< 1,3\%$ ;
3. silnie zakwaszone gleby  $\text{pH} < 4,5$ ;
4. zagrożone erozją wodną w stopniu średnim i silnym;
5. zanieczyszczone metalami ciężkimi (zgodnie z kryteriami Rozporządzenia Ministra Środowiska z 9 września 2002 r.);
6. rozdrobniona struktura przestrzenna gospodarstw (średnia powierzchnia gospodarstwa w gminie 1-10 ha, liczba działek większa od 4, a średnia powierzchnia działki mniejsza od 2,5ha)



### Obszary OPR obejmują:

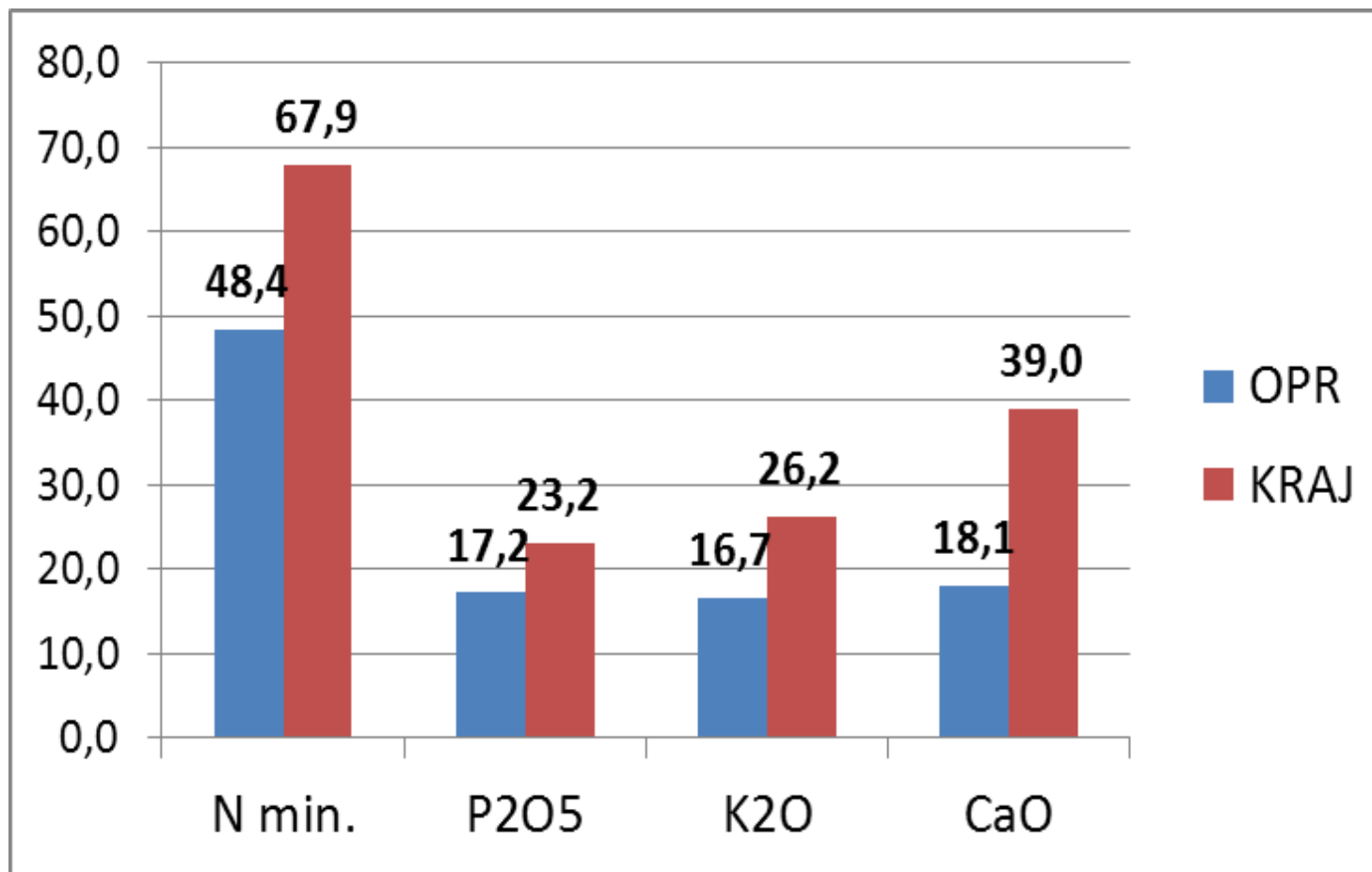
820 gmin wiejskich i wiejsko-miejskich (37,8%)  
32,0% użytków rolnych

## Udział procentowy wybranych roślin w strukturze zasiewu wg danych PSR 2010 (GUS)



Źródło: opracowanie własne na podstawie danych GUS 2010 r

## Zużycie nawozów mineralnych $\text{kg}\cdot\text{ha}^{-1}$ UR wg danych PSR 2010 (GUS)



Źródło: opracowanie własne na podstawie danych GUS 2012 r

# Dochody z rolnictwa i działalności alternatywnej na obszarach wiejskich

Struktura udziału dochodów na obszarach o  
korzystnych warunkach rozwoju rolnictwa

Średnie, dobre i b. dobre warunki rozwoju  
rolnictwa

Dochody z  
działalności rolniczej  
i przetwórczej

Dochody z działalności  
gospodarczej  
i usługowej



Dochody ludności wiejskiej  
(poziom życia)

Potrzeba zwiększania udziału dochodów z  
działalności alternatywnej na obszarach OPR

Słabe i bardzo słabe warunki rozwoju  
rolnictwa - obszary OPR

Dochody z  
działalności rolniczej  
i przetwórczej

Dochody z działalności  
gospodarczej  
i usługowej



Dochody ludności wiejskiej  
(poziom życia)

## Wielofunkcyjny Rozwój Obszarów Problemowych Rolnictwa

### Funkcje Obszarów Wiejskich

#### Produkcyjna

żywności  
(produkcja  
roślinna,  
zwierzęca)  
przetwórstwo

#### Socjalna

miejsce życia  
ludności  
(rolniczej, poza  
rolniczej)  
utrzymanie  
populacji

#### Ekologiczna

utrzymanie  
bioróżnorodno  
ści, zasobów  
węgla,  
retencja wody

#### Rekreacyjno- turystyczna

#### Gospodarcza

produkcja  
drewna  
alternatywna  
działalność  
gospodarcza,  
usługowa

## Wielofunkcyjny rozwoju obszarów OPR powinien uwzględniać występujące uwarunkowania:

- **Przyrodnicze (potencjał produkcyjny dla rolnictwa, leśnictwa, walory krajobrazowe)**
- **Występujące zagrożenia degradacji środowiska (erozja, ubytek materii organicznej, zakwaszenie gleb, zanieczyszczenie gleb metalami śladowymi)**
- **Struktura agrarna (rozdrobienie gospodarstw, szachownica gruntów)**
- **Rodzaj i poziom produkcji rolniczej, wielkość zatrudnienia w rolnictwie**
- **Kapitał ludzki (liczba, struktura wiekowa, wykształcenie, procesy depopulacji)**
- **Rodzaj aktualnie prowadzonej działalności gospodarczej i usługowej**
- **Infrastrukturalne (infrastruktura drogowa, komunalna...)**
- **Rodzaj potencjalnie możliwej w danych warunkach działalności gospodarczej i usługowej**



**Kierunki wielofunkcyjnego rozwoju obszarów OPR powinny dostosowane do uwarunkowań oraz strategii rozwoju danej jednostki (gmina, grupa gmin)**

**np. kierunki wielofunkcyjnego rozwoju obszarów OPR o bardzo niskim potencjale rozwoju rolnictwa:**

- **Kierunek dominujący** - rozwój działalności gospodarczej i usługowej związany z zasobami naturalnymi (przemysł drzewny, wydobywczy), z walorami przyrodniczymi (agroturystyka i usługi turystyczne), zasobami kulturowymi i społecznymi oraz rozwój pozostałych kierunków gospodarki i usług (**energetyka odnawialna**),
- **Kierunek uzupełniający** – zrównoważony rozwój rolnictwa z udziałem produkcji zwierzęcej i rozwój działalności gospodarczej i usługowej w otoczeniu rolnictwa,

**Prace realizowane w ramach Programu Wieloletniego IUNG-PIB nad wyznaczeniem, oceną i wielofunkcyjnym rozwojem obszarów problemowych rolnictwa (OPR) obejmowały również:**

- 1. Analizę wdrażanych projektów inwestycyjnych z zakresu rozwoju obszarów wiejskich realizowanych z funduszu PROW w ramach działania osi 3 – Jakość życia na obszarach wiejskich**
- 2. Badania ankietowe w zakresie oceny warunków przyrodniczo-gospodarczych do prowadzenia działalności alternatywnej oraz oceny prowadzonej działalności alternatywnej w gminach OPR**
- 3. Badania ankietowe inwestorów wdrażających projekty gospodarcze w ramach PROW**

## **Wnioski z oceny ankietowej i rozmów przeprowadzonych z inwestorami projektów:**

- **Niespójność wymagań formalnych i prawnych stosowanych w instytucjach oceniających i współfinansujących wnioski (ARiMR) oraz instytucjach samorządowych wydających pozwolenia na prowadzenie określonego rodzaju działalności i dokonujących technicznego odbioru inwestycji**
- **Ograniczenia działalności gospodarczej wynikające z Planu Przemysłowego Zagospodarowania Gminy**
- **Zbyt duże wymagania środowiskowe, duże koszty i wydłużony czas opracowania opinii oddziaływania na środowisko**
- **Brak gwarancji finansowych wspomagających proces inwestycyjny**
- **Brak płaszczyzny współpracy gospodarczej na poziomie samorządowym, doradczym (gmina, powiat, województwo) mającej na celu kompleksowe wsparcie inwestorów/inwestycji oraz inicjację i koordynację rozwoju określonych kierunków przedsiębiorczości oraz wzmacnianie wzajemnej współpracy.**

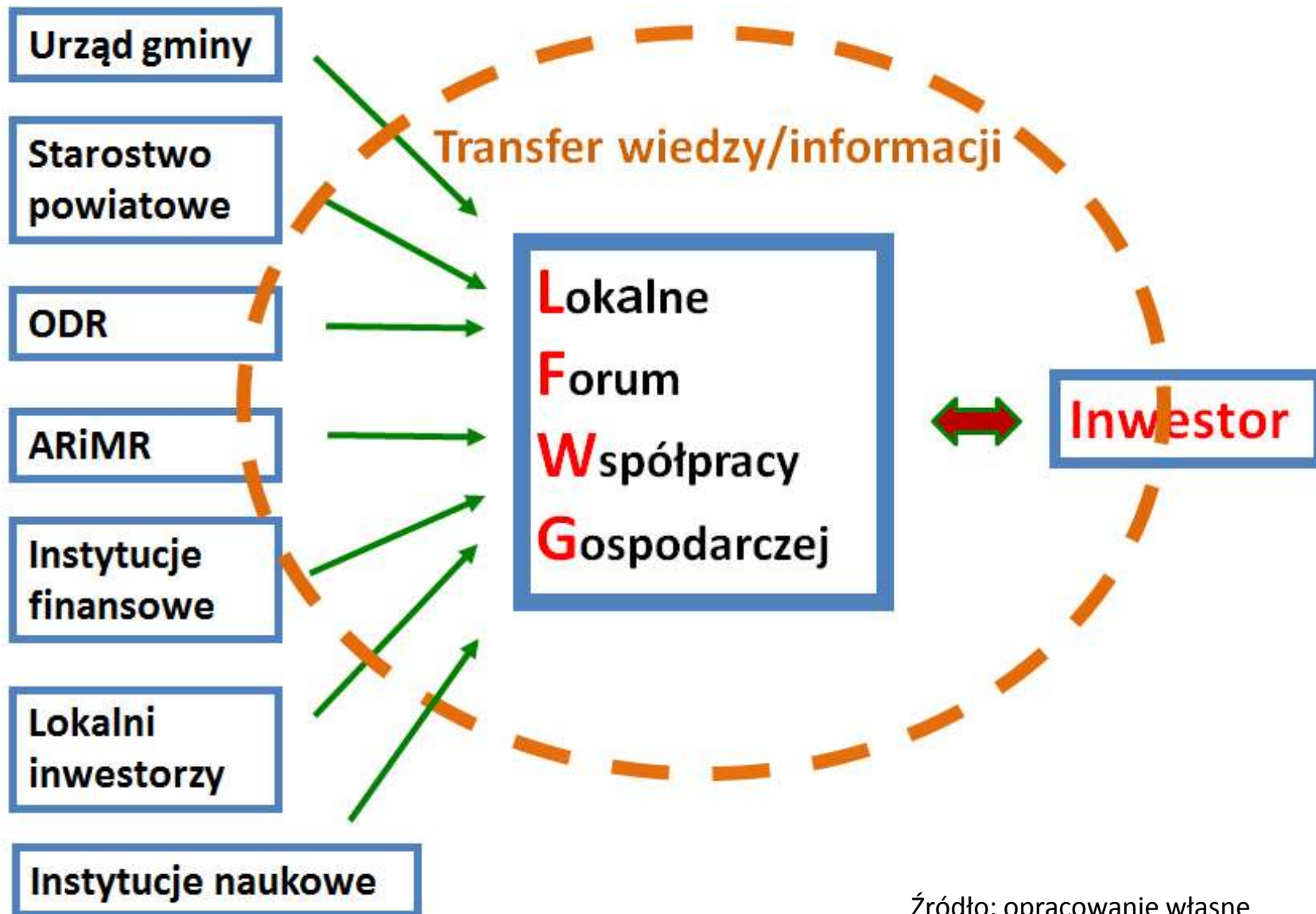
## Instytucje i jednostki samorządowe uczestniczące w procesie wdrażania działalności gospodarczej

Rodzaj działalności	CDR/ODR	Gmina	Powiat	ARiMR	Banki i instytucje finansowe
Sprzedaż bezpośrednia i przetwórstwo w gospodarstwie rolnym	Szkolenia i demonstracje Opracowanie biznesplanu i dokumentacji, Pilotowanie procesu inwestycji	Wypis z planu PZ, Opinia o oddziaływaniu na środowisko, Decyzja środowiskowa, Rejestracja działalności gosp.	Wydanie zezwolenia na budowę, Odbiór budowy, Standardy bezpieczeństwa żywności, higieny (PLW, PSSE/Sanepid), PPOŻ	Przyznanie środków, Kontrola inwestycji, Rozliczenie inwestycji, Kontrola inwestycji przez 5 lat po jej zakoń.	Pożyczki, Gwarancje bankowe
Działalność gospodarcza związana z prod. rolną jako mikro, małe i średnie przedsiębiorstwo	Szkolenia i demonstracje Opracowanie biznesplanu i dokumentacji, Pilotowanie procesu inwestycji	Wypis z planu PZ, Opinia o oddziaływaniu na środowisko, Decyzja środowiskowa, Rejestracja działalności gosp.	Wydanie zezwolenia na budowę, Odbiór budowy, Standardy bezpieczeństwa żywności, higieny (PLW, PSSE/Sanepid), PP	Przyznanie środków, Kontrola inwestycji, Rozliczenie inwestycji, Kontrola inwestycji przez 5 lat po jej zakoń.	Pożyczki, Gwarancje bankowe
<b>Inwestycje w ramach RPO</b>		j/w	j/w		j/w
<b>Inwestycje własne</b>		j/w	j/w		j/w

## Propozycje nowych działań organizacyjnych przyspieszających wielofunkcyjny rozwój obszarów problemowych rolnictwa:

- Utworzenie lokalnej inicjatywy gospodarczej w gminie lub w regionie lokalnego „**Forum Współpracy Gospodarczej**” (LFWG) zrzeszającego wszystkie ogniwa łańcucha inwestycyjnego na czele z gospodarzem gminy /Wójtem/, istniejącymi i potencjalnymi inwestorami,
- **Celem lokalnego FWG** jest uruchomienie /„**wyzwolenie**”/ potencjału gospodarczego na obszarach OPR, możliwego do wykorzystania na bazie istniejących uwarunkowań przyrodniczo-gospodarczych, społecznych i prawnych oraz tworzenie „**przyjaznego klimatu**’ do rozwoju nowej działalności gospodarczej

## Struktura „Lokalnego Forum Współpracy Gospodarczej”



## Podstawowe zadania lokalnego forum współpracy (LFWG):

- Ocena potrzeb rozwoju określonych kierunków działalności gospodarczej i usługowej (istniejące/nowe),
- Opiniowanie strategii rozwoju gminy (SRG),
- Opiniowanie planów przestrzennego zagospodarowania (PPZ), studium uwarunkowań i kierunków zagospodarowania przestrzennego gminy,
- Poszukiwanie nowych inwestorów i źródeł finansowania projektów inwestycyjnych,
- Pomoc w koordynacji i realizacji projektów inwestycyjnych,
- Wymiana doświadczeń w zakresie wdrażania projektów.

## Dodatkowe propozycje wsparcia wielofunkcyjnego rozwoju obszarów OPR dotyczą utworzenia specjalnych instrumentów organizacyjnych, prawno-finansowych i technicznych dla

- Utworzenia „**Strefy Inwestycji**” (specjalna mini strefa ekonomiczna) w gminie z ulgą podatkową lub okresowym zwolnieniem z podatku od nieruchomości, z tytułu wydatków inwestycyjnych lub poziomu zatrudnienia
- Utworzenie „**Funduszu Gwarancji Bankowych**” dla obszarów OPR i specjalnego/oczekiwanego rodzaju inwestycji,
- Wykonania **uzbrojenia technicznego terenu** pod określony rodzaj działalności.



## Podsumowanie

**Działanie lokalnego Forum Współpracy Gospodarczej jako rodzaj partnerstwa administracji samorządowej, instytucji wspierających politykę rolną (ARiMR, ODR), w tym instytucji naukowych oraz inwestorów przyczyni się:**

- **inicjowania działalności gospodarczej**
- **lepszey wymiany wiedzy i praktycznych doświadczeń w zakresie przygotowania i wdrażania projektów inwestycyjnych**
- **lepszego zdefiniowania barier i przeszkód napotkanych przez inwestorów w procesie przygotowania i realizacji projektów inwestycyjnych**
- **do przyśpieszenia wielofunkcyjnego rozwoju obszarów OPR, wdrażania działalności gospodarczej oraz racjonalnego wykorzystania zasobów przyrodniczych i kapitału społeczno-gospodarczego**



**DZIĘKUJĘ ZA UWAGĘ**